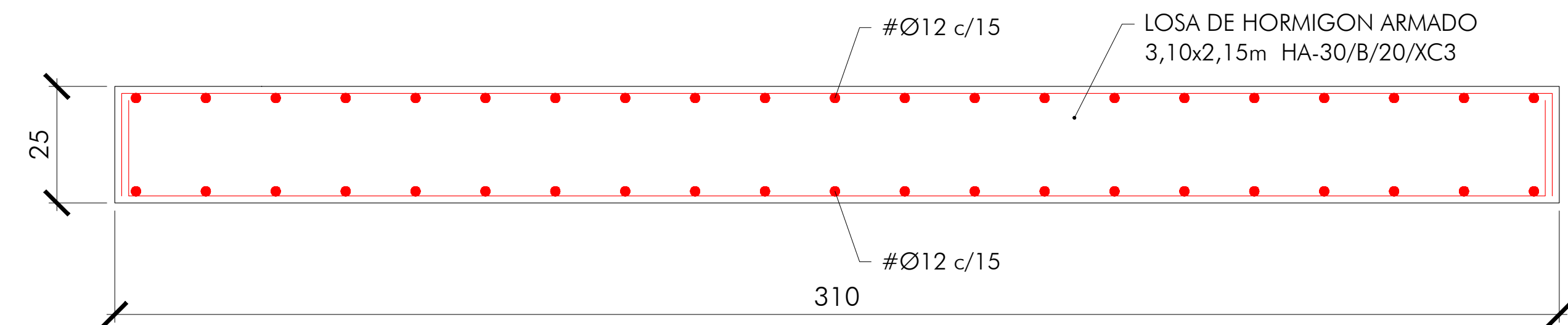
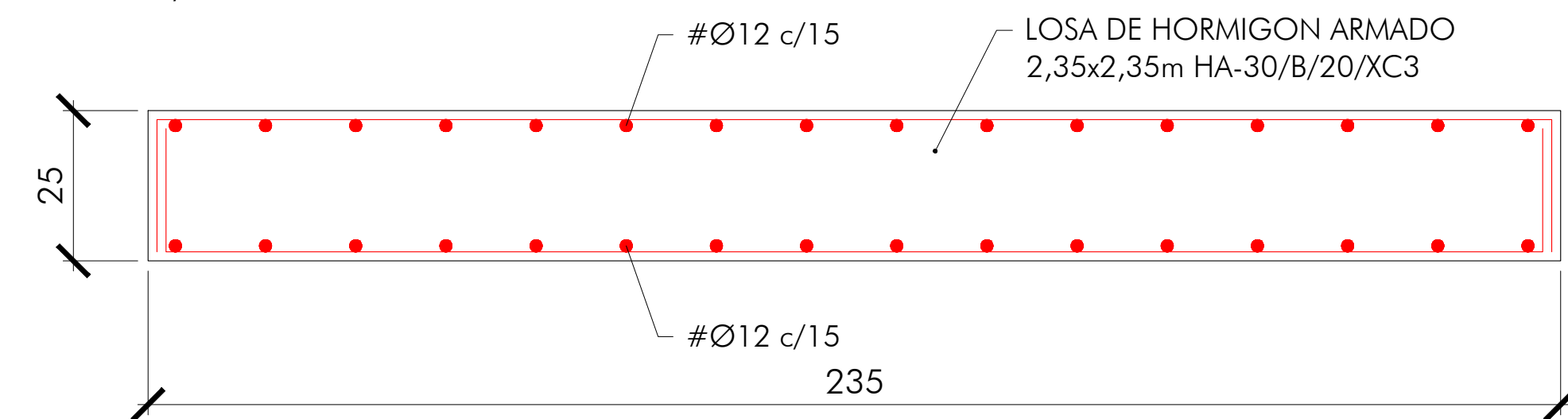


PLANTA SITUACION  
Escala 1/200

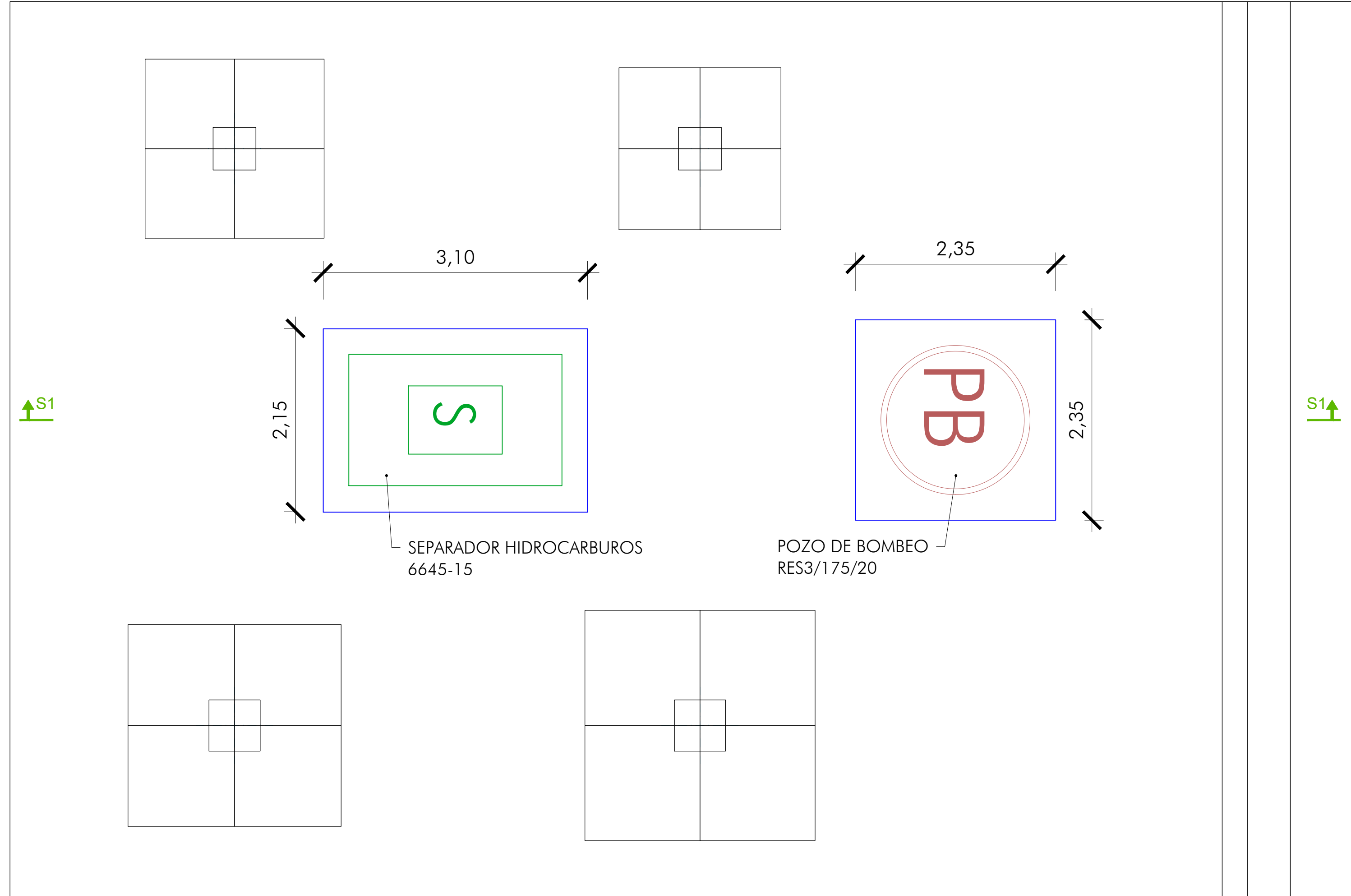


LOSA SEPARADOR HIDROCARBUROS  
Escala 1/10

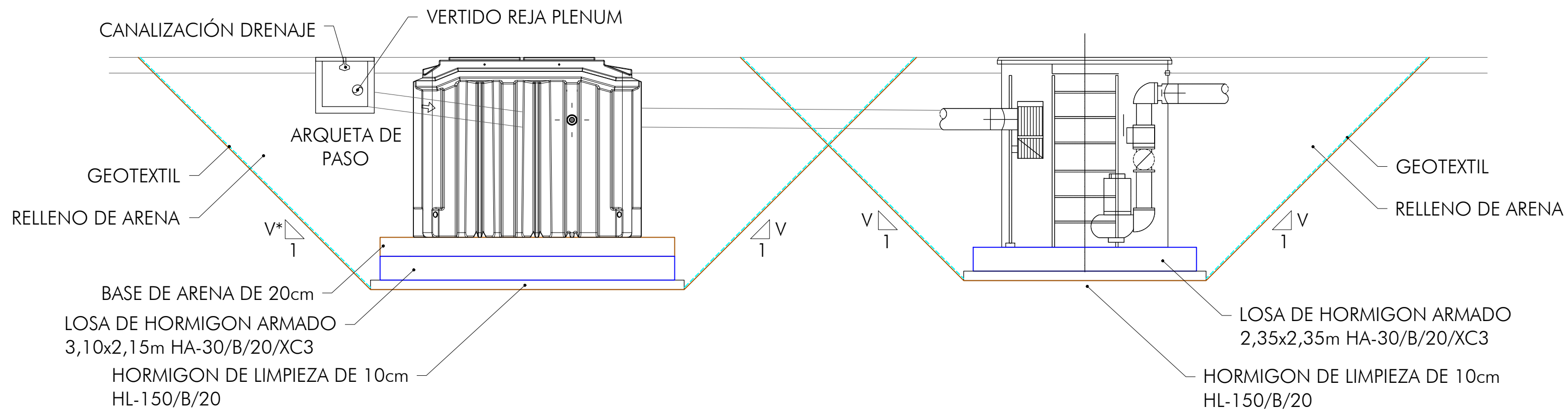


LOSA POZO BOMBEO  
Escala 1/10

CARACTERÍSTICAS DE LOS MATERIALES					
MATERIAL	ELEMENTOS	CALIDAD	NIVEL DE CONTROL	COEFICIENTE DE SEGURIDAD	RECUBRIMIENTOS ARMADURAS (mm.)
HORMIGÓN	DE LIMPIEZA	HL-150/B/20			
	CIMENTACIÓN	HA-30/B/20/XC4	ESTADÍSTICO	$\gamma_c = 1,50$	50
	ALZADOS	HA-30/B/20/XC4	ESTADÍSTICO	$\gamma_c = 1,50$	40
ACERO	PASIVO	B 500 SD	NORMAL	$\gamma_s = 1,15$	
EJECUCIÓN	TODOS LOS ELEMENTOS		NORMAL	SEGUN INSTRUCCIÓN	
VIDA UTIL DEL PROYECTO $t_g = 100$ años					
NOTAS: LA RELACIÓN AGUA/CEMENTO MÁXIMA UTILIZADA Y EL MÍNIMO CONTENIDO DE CEMENTO SE AJUSTARÁ A LO INDICADO EN LA TABLA 43.2.1.ª DEL CÓDIGO ESTRUCTURAL. EL TIPO DE CEMENTO CONSIDERADO ES CEM-I PARA LOS TODOS LOS ELEMENTOS.					



PLANTA DETALLE  
Escala 1/40



V\*: ADEFINIR EN OBRA ASEGURANDO LA ESTABILIDAD DE LA EXCAVACION Y SIN AFECTAR A LAS CIMENTACIONES PROXIMAS

SEPARADOR HIDROCARBUROS  
6645-15

POZO DE BOMBEO  
RES3/175/20

SECCION 1  
Escala 1/40